

VIVIENDA TIPO MIRANDA

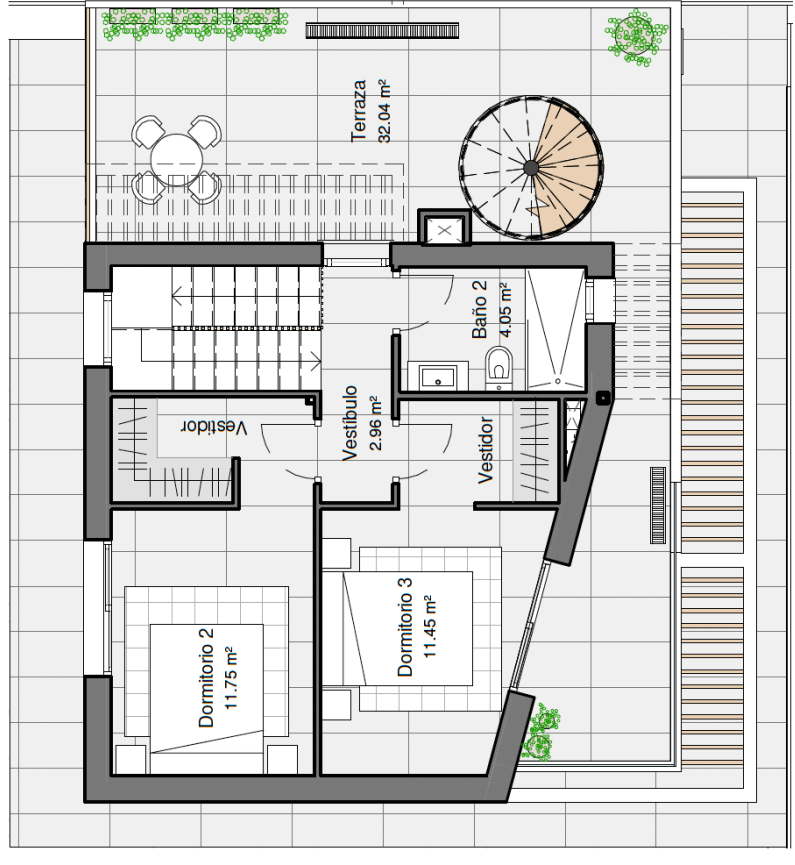
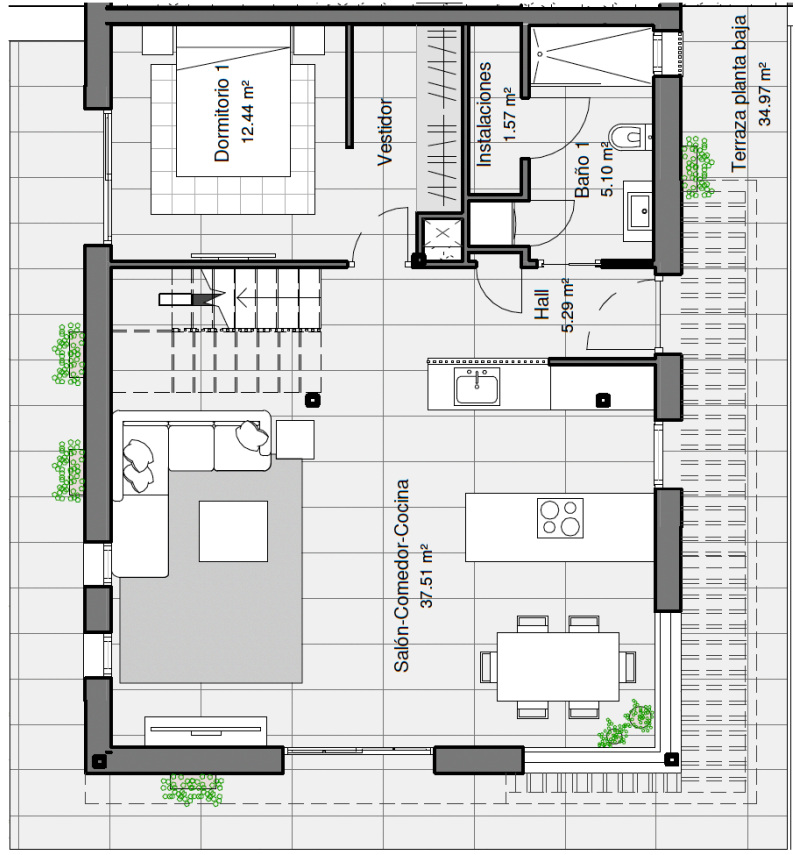
E: 1 : 100
Calle Mariola 3, Parcela 3,
03520 Polop, Alicante



TERRAZA PLANTA BAJA	34.97 m ²
TERRAZA PLANTA PRIMERA	32.04 m ²
TERRAZA SOLÁRIUM	43.71 m ²
Total general	232.06 m²

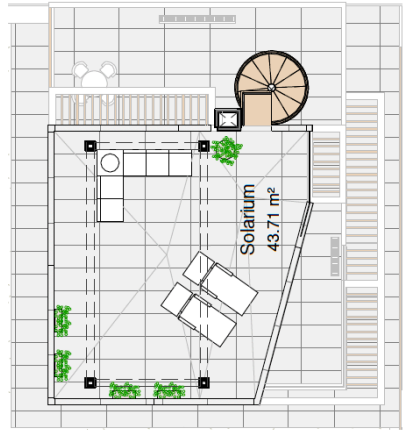
PLANTA BAJA	78.50 m ²
PLANTA PRIMERA	42.83 m ²
Total sup. cerrada	121.33 m²

Planos de vivienda ilustrativos, no contractuales. Los materiales, colores, mobiliario y electrodomesticos son orientativos



PLANTA BAJA

PLANTA PRIMERA



PLANTA CUBIERTA