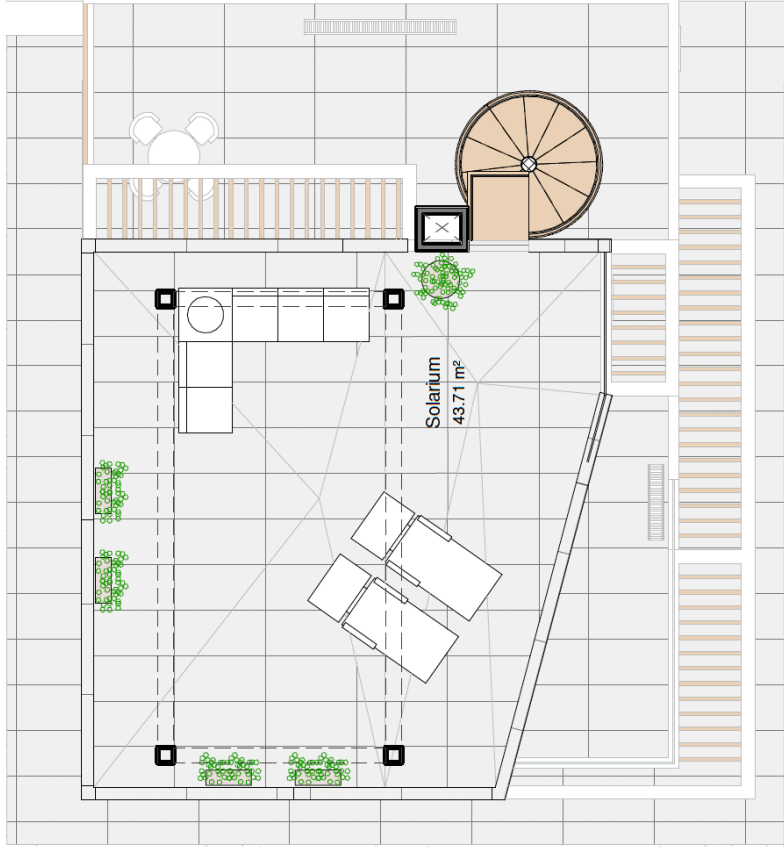


PLANTA PRIMERA



PLANTA CUBIERTA

Planos de vivienda ilustrativos, no contractuales. Los materiales, colores, mobiliario y electrodomesticos son orientativos

| | | | |
|--------------------|-----------------------|------------------------|-----------------------|
| PLANTA BAJA | 78.50 m ² | TERRAZA PLANTA BAJA | 34.97 m ² |
| PLANTA PRIMERA | 42.83 m ² | TERRAZA PLANTA PRIMERA | 32.04 m ² |
| PLANTA SÓTANO | 91.90 m ² | TERRAZA SOLÁRIUM | 43.71 m ² |
| Total sup. cerrada | 213.23 m ² | Total general | 323.96 m ² |



VIVIENDA TIPO MIRANDA

E: 1 : 100

Calle Miranda 3, Parcela 3,
03520 Polop, Alicante