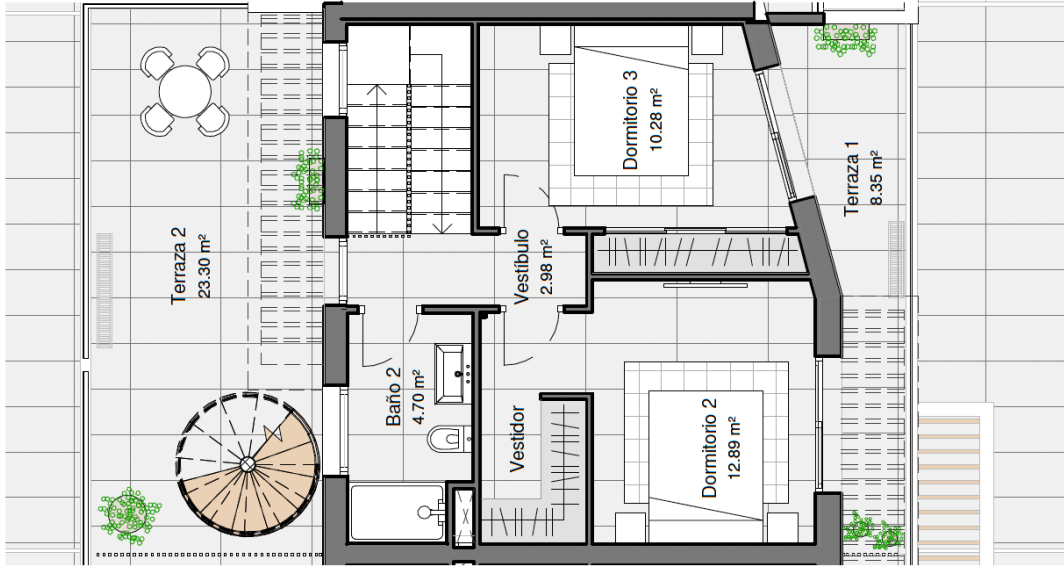
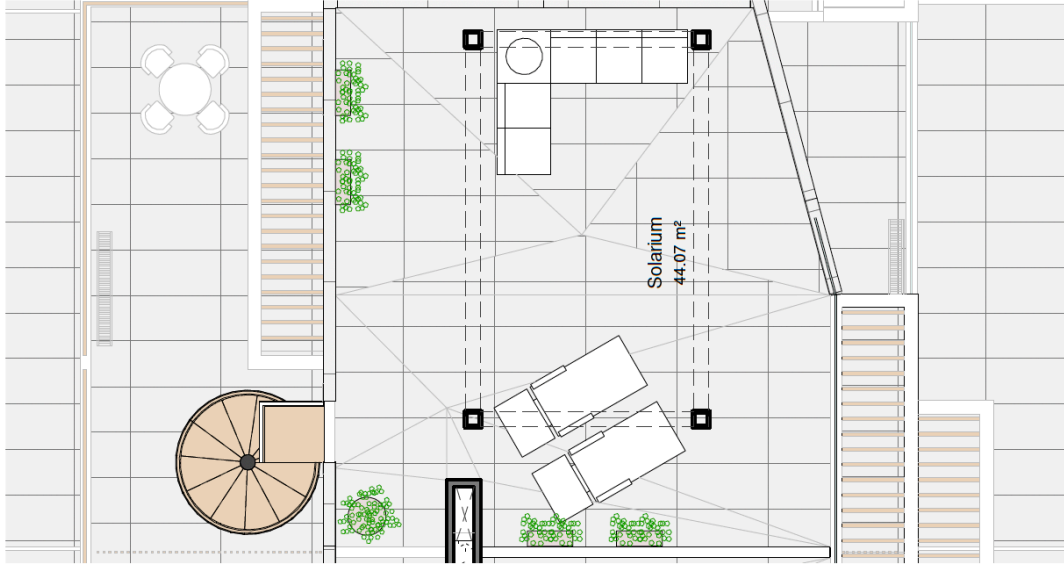


PLANTA BAJA



PLANTA PRIMERA



PLANTA CUBIERTA

Planos de vivienda ilustrativos, no contractuales. Los materiales, colores, mobiliario y electrodomesticos son orientativos

PLANTA BAJA	78.45 m ²
PLANTA PRIMERA	42.18 m ²
Total sup. cerrada	120.63 m²

TERRAZA PLANTA BAJA 1	14.34 m ²
TERRAZA PLANTA BAJA 2	7.00 m ²
TERRAZA PLANTA PRIMERA 1	8.35 m ²
TERRAZA PLANTA PRIMERA 2	23.30 m ²
TERRAZA SOLARIUM	44.07 m ²
Total general	217.68 m²



VIVIENDA TIPO GAIA

E:1 : 100

Calle Mariola 3, Parcela 3,
03520 Polop, Alicante